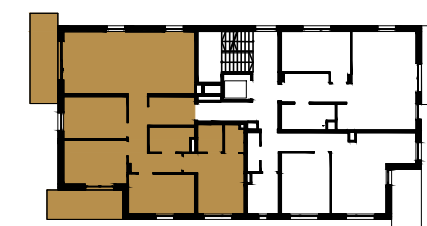


ETAP 1, FAZA 1



Budynek	C								
Nr klatki	C								
Piętro	P	1	2						
Nr mieszkania	6								

ZESTAWIENIE POMIESZCZEŃ:

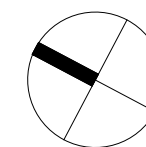
1	HOL	14.30 m <sup>2</sup>
2	SALON Z ANEKSEM	33.27 m <sup>2</sup>
3	POKÓJ	10.90 m <sup>2</sup>
4	POKÓJ	11.49 m <sup>2</sup>
5	POKÓJ	10.81 m <sup>2</sup>
6	POKÓJ	12.53 m <sup>2</sup>
7	ŁAZIENKA	2.84 m <sup>2</sup>
8	GARDEROBA	2.10 m <sup>2</sup>
9	ŁAZIENKA	4.37 m <sup>2</sup>
	ŚCIANKI DO REARANŻACJI	1.85 m <sup>2</sup>

POWIERZCHNIA UŻYTKOWA: 102.61 m<sup>2</sup>

POWIERZCHNIA SPRZEDAŻOWA: 104.46 m<sup>2</sup>

10 BALKON 7.71 m<sup>2</sup>

11 BALKON 7.70 m<sup>2</sup>



UWAGA:

- WYMIARY POMIESZCZEŃ, LOKALIZACJĘ PRZYBORÓW SANITARNYCH, ROZMIESZCZENIE PUNKTÓW INSTALACYJNYCH ITP. PODANO ZGODNIE Z PROJEKTEM BUDOWLANYM. MOGĄ WYSTĄPIĆ NIEWIELKIE RÓŻNICE WYMIARÓW I USYTUOWANIA ELEMENTÓW POWSTAŁE W TRAKCIE REALIZACJI PRAC BUDOWLANYCH. PODANE WYMIARY SĄ WYMIARAMI W ŚWIETLE PIONOWYCH PRZEGRÓD (ŚCIAN) W STANIE SUROWYM.
- POWIERZCHNIA UŻYTKOWA LOKALU JEST OKREŚLONA NA PODSTAWIE ROZPORZĄDZENIA MINISTRA TRANSPORTU, BUDOWNICTWA I GOSPODARKI MORSKIEJ Z DN. 25.04.2012 R. W SPRAWIE SZCZEGÓŁOWEGO ZAKRESU I FORMY PROJEKTU BUDOWLANEGO ORAZ Z UWZGLĘDNIENIEM WYTYCZNYCH OKREŚLONYCH W POLSKIEJ NORMIE PN-ISO 9836:1997, M.IN. POWIERZCHNIA UŻYTKOWA JEST OBLICZANA DLA WYMIARÓW LOKALU W STANIE WYKOŃCZONYM, NA POZIOMIE PODŁOGI, NIE LICZĄC LISTEW PRZYPODŁOGOWYCH, PROGÓW ITP., WLICZANE SĄ DO NIEJ ELEMENTY NADAJĄCE SIĘ DO DEMONTAŻU (TAKIE JAK: RURY, KANAŁY) ORAZ WYRAŻONA JEST W METRACH KWADRATOWYCH Z DOKŁADNOŚCIĄ DO DWÓCH MIEJSC PO PRZECINKU.
- PRZEDSTAWIONA NA RZUCIE ARANŻACJA MA CHARAKTER PRZYKŁADOWY, UMEBLOWANIE NIE STANOWI WYPOSAŻENIA NABYWANEGO LOKALU.

